

**Vitocal 200-G****Тип BWP**

для температуры подачи до 60 °C

Тепловой насос

для отопления и приготовления горячей воды в моновалентных или моноэнергетических отопительных установках

С встроенными насосами рассольного и отопительных контуров, переключающим клапаном и смонтированным блоком предохранительных устройств

- В моновалентном режиме отопления круглогодично и полностью обеспечивает отопление и приготовление горячей воды.
- Герметичный компрессор системы Compliant Scroll с двойной амортизацией вибраций обеспечивает высокую эксплуатационную безопасность, надежность и плавность работы.
- Хладагент R410A.
- Контроллер погодозависимого цифрового программного управления отопительными контурами с встроенной функцией „Natural cooling“.
- Благодаря температурам подачи до 60 C пригоден также для работы в радиаторных системах отопления.
- Беспроблемная подача на место благодаря разделению корпуса и модуля теплового насоса.
- Возможна временная установка проточного водонагревателя для теплоносителя, например, для сушки бесшовного пола.

VITOCAL 200-G

Тепловой насос

11.1

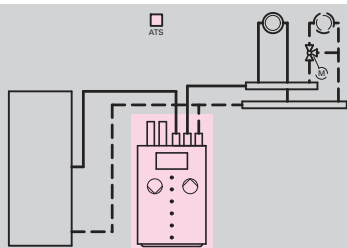
Рассольно водяной тепловой насос

Контроллер



Варианты

Vitocal 200 G



- 1 отопительный контур без смесителя и 1 отопительный контур со смесителем или
- 1 отопительный контур со смесителем и функция регулирования в зависимости от интенсивности охлаждения

Устройство погодозависимого цифрового программного управления тепловым насосом CD 70

- устройство цифрового программного управления тепловым насосом для теплонасосных установок
- автоматический режим приготовления горячей воды
- управление действиями оператора в режиме меню
- интегрированная система диагностики
- управление проточным водонагревателем для теплоносителя
- функция охлаждения „natural cooling”

Для отопительного контура со смесителем и для функции регулирования в зависимости от интенсивности охлаждения требуются модули расширения (см. принадлежности).

одно-ступенчатый, температура подачи до 60 °C
230 В

Технические данные

Длина
Ширина
Высота

Масса

Комплект поставки:

- комплектный тепловой насос компактной конструкции
- встроенное устройство управления тепловым насосом с датчиком наружной температуры и датчиком температуры обратной магистрали
- электронный ограничитель пускового тока (кроме типа BWP 106)
- звукопоглощающие регулируемые опоры
- встроенный циркуляционный насос рассольного контура
- встроенный циркуляционный насос отопительного контура
- встроенный переключающий клапан отопления/приготовления горячей воды
- встроенный блок предохранительных устройств с предохранительным клапаном, манометром и удалителем воздуха
- возможность монтажа проточного водонагревателя для теплоносителя

Указание!

Для подключения вторичного контура к трубной сети присоединительные компоненты должны быть заказаны отдельно (см. стр. 11.1 4).

VITOCAL 200-G

Вспомогательное оборудование

11.1

Вспомогательное оборудование		Гр.мат. 35
Отопительный контур (вторичный)		
Подключение отопительного контура Для непосредственного подключения к прибору, без звукоизоляции. 2 вставных ниппеля с внутренней резьбой R и уплотнительными кольцами круглого сечения	7180 574 15,—	№ заказа Евро
Подключение блока приготовления горячей воды Для непосредственного подключения к прибору, без звукоизоляции. 1 вставной ниппель с внутренней резьбой R и уплотнительным кольцом круглого сечения	7193 516 8,70	№ заказа Евро
Расширительный комплект отопительного контура Для подключения отопительного контура через звукоизолированные и гибкие гофрированные трубы. 2 трубчатые втулки с наружной резьбой G и уплотнительными кольцами круглого сечения и 2 гофрированные трубы длиной 400 мм	7193 372 112,—	№ заказа Евро
Расширительный комплект для приготовления горячей воды Для подключения блока приготовления горячей воды через звукоизолированные и гибкие гофрированные трубы. 1 трубчатая втулка с наружной резьбой G и уплотнительным кольцом круглого сечения и 1 гофрированная труба длиной 400 мм	7193 343 61,—	№ заказа Евро
Проточный водонагреватель для теплоносителя (3/6/9 кВт) для установки в тепловой насос с теплоизоляцией	7193 553 411,—	№ заказа Евро
Насос отопительного контура (вторичный контур)		
Wilo (RS 25-70R)	7338 850 163,—	№ заказа Евро
Grundfos (UPS 25-60)	7338 851 163,—	№ заказа Евро
Буферная емкость греющего контура	см. рег. 17	
Рассольный контур (первичный)		Гр.мат. 35
Пакет принадлежностей для подключения рассольного контура*¹ Комплект для подключения в сборе, в составе которого: <ul style="list-style-type: none"> ■ воздухоотделитель ■ предохранительный клапан (3 бар) ■ манометр ■ краны наполнения и слива (2 шт.) ■ резьбовые соединения ■ запорные органы ■ навесная планка ■ присоединительный патрубок для расширительного сосуда ■ подключение для реле давления 	Z002 394 901,—	№ заказа Евро
и поставляемый отдельно расширительный бак (25 л) со стеновой консолью и колпачковым краном		
Реле давления рассольного контура	9532 663 159,—	№ заказа Евро Гр.мат. 40


*¹ В установках, наполняемых теплоносителем „Tyfo Spezial“, использовать пакет принадлежностей для подключения рассольного контура нельзя.

Вспомогательное оборудование (продолжение)			Гр.мат. 40
Рассольный контур (первичный) (продолжение)			
<p>Распределитель рассола для земляных коллекторов латунный, подсоединяется к подающей и обратной магистралям, в составе которого:</p> <ul style="list-style-type: none"> ■ патрубки подающей и обратной магистралей для 10 рассольных контуров, шаровые ventили и стяжные резьбовые соединения (PE 20 x 2) ■ 2 трубы коллектора 1 для подающей и обратной магистрали ■ звукопоглощающие консоли ■ 2 быстродействующих удалителя воздуха ■ 2 крана наполнения и слива <p>К одной подающей или обратной магистрали могут быть подсоединены до 4 распределителей рассола.</p>		7143 762 657,—	№ заказа Евро
<p>Распределитель рассола для земляных коллекторов/земляных зондов никелированный, подсоединяется к подающей или обратной магистралям. К одной подающей или обратной магистрали могут быть подсоединены до 4 кратных распределителей рассола. Возможна произвольная комбинация распределителей рассола. Имеют в составе:</p> <ul style="list-style-type: none"> ■ патрубки подающей и обратной магистралей для 2, 3 или 4 рассольных контуров, шаровые ventили и стяжные резьбовые соединения ■ монтажные принадлежности ■ 2 крана наполнения и слива 			
<ul style="list-style-type: none"> ■ PE 25 x 2,3 <ul style="list-style-type: none"> – для 2 рассольных контуров – для 3 рассольных контуров – для 4 рассольных контуров ■ PE 32 x 2,9 <ul style="list-style-type: none"> – для 2 рассольных контуров – для 3 рассольных контуров – для 4 рассольных контуров 		7373 332 407,—	№ заказа Евро Гр.мат. 35
		7373 331 589,—	№ заказа Евро Гр.мат. 35
		7182 043 747,—	№ заказа Евро
		7373 330 390,—	№ заказа Евро Гр.мат. 35
		7373 329 561,—	№ заказа Евро Гр.мат. 35
		7143 763 747,—	№ заказа Евро
<p>Теплоноситель „Tyfocor”^{*1} (жидкость на основе этиленгликоля), готовая смесь до –15 С (светло зеленого цвета)</p> <ul style="list-style-type: none"> ■ 30 л в одноразовой емкости ■ 200 л в одноразовой емкости 		9532 655 75,—	№ заказа Евро
		9542 602 453,—	№ заказа Евро
<p>Теплоноситель „Tyfo Spezial” (жидкость на основе карбоната кальция), готовая смесь до –15 С (светло зеленого цвета) Для особых требований ведомственных органов. Указание! В первичном контуре не разрешается наличие автоматического удалителя воздуха (пакет принадлежностей для подключения рассольного контура № заказа Z002 394 использовать нельзя).</p> <ul style="list-style-type: none"> ■ 30 л в одноразовой емкости ■ 200 л в одноразовой емкости 		7373 384 104,—	№ заказа Евро Гр.мат. 35
		7373 385 649,—	№ заказа Евро Гр.мат. 35
<p>Наполнительная станция для наполнения рассольного контура, в составе которой:</p> <ul style="list-style-type: none"> ■ самовсасывающий роторный насос (30 л/мин) ■ грязевой фильтр, на стороне всасывания ■ шланг, на стороне всасывания (длиной 0,5 м) ■ присоединительный шланг (2 шт., длиной по 2,5 м) ■ транспортный контейнер (используется в качестве емкости для промывки) 		7188 625 524,—	№ заказа Евро/ Гр.мат. N

VITOCAL 200-G

Вспомогательное оборудование

11.1

Вспомогательное оборудование (продолжение)			Гр.мат. 40
Вспомогательное оборудование для приготовления горячей воды			
Емкостный водонагреватель Vitocell 100-V, тип CVW			
<p>Vitocell 100-V, тип CVW, объем емкости 390 л, стальной, с внутренним эмалевым покрытием Ceraprotect Для приготовления горячей воды в сочетании с тепловыми насосами, макс. потребляемая мощность 16 кВт. Возможность подключения гелиоколлекторов через комплект теплообменника гелиоколлекторов (принадлежность), по выбору с дополнительным электро-обогревом (принадлежность).</p>		Z002 885 2065,—	№ заказа Евро
Комплект теплообменника гелиоколлекторов для подключения гелиоколлекторов к Vitocell 100-V, тип CVW		7186 663 699,—	№ заказа Евро
Электрод активной анодной защиты ■ не требует обслуживания ■ вместо имеющегося в комплекте поставки магниевого электрода пассивной анодной защиты		Z004 247 305,—	№ заказа Евро Гр.мат. 35
Вспомогательное оборудование для функции „natural cooling”			
2-ходовой шаровой клапан с электроприводом (DN 32) ■ с электроприводом (230 В~) ■ патрубок подключения R 1 Необходим при использовании функции регулирования в зависимости от интенсивности охлаждения „natural cooling”. В зависимости от исполнения установки, см. инструкцию по проектированию.		7180 573 244,—	№ заказа Евро
3-ходовой переключающий клапан (DN 32) ■ с электроприводом (230 В~) ■ патрубок подключения R 1¼ Необходим при использовании функции регулирования в зависимости от интенсивности охлаждения „natural cooling”. В зависимости от исполнения установки, см. инструкцию по проектированию.		7165 482 536,—	№ заказа Евро
Проточный теплообменник для естественного охлаждения (natural cooling)		См. рег. 17	
Термостатный регулятор защиты от замерзания предохранительный выключатель для защиты от замерзания при использовании функции „natural cooling”		7179 164 105,—	№ заказа Евро
Расширительный комплект естественного охлаждения „natural cooling” , в составе которого: ■ электронное устройство для обработки сигналов и управления функцией регулирования в зависимости от интенсивности охлаждения „natural cooling” ■ соединительный штекер ■ монтажные принадлежности (навесной датчик влажности должен быть включен в спецификацию заказа)		7179 172 110,—	№ заказа Евро
Навесной датчик влажности используется „natural cooling” в сочетании с расширительным комплектом „natural cooling” ■ навесной датчик для регистрации точки росы ■ для предотвращения выпадения росы		7181 418 220,—	№ заказа Евро

► Технические данные Vitocell 100-V, тип CVW и других емкостных водонагревателей см. в регистре 17.

Вспомогательное оборудование (продолжение)

Гр.мат. 35

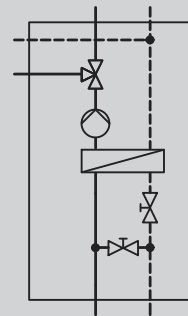
Вспомогательное оборудование для функции „natural cooling” (продолжение)

Блок естественного охлаждения без смесителя

Предварительно собранный блок для реализации функции „natural cooling” с одним отопительным контуром/контуром охлаждения без смесителя. Для подключения, например, систем внутриспольного отопления, охлаждающих перекрытий или вентиляционных конвекторов. Максимальная холодопроизводительность до 5 кВт в зависимости от используемого теплового насоса и источника тепла.

В следующем составе:

- проточный теплообменник
- вентиль для защиты от замерзания
- термостатный регулятор защиты от замерзания
- навесной датчик влажности „natural cooling”
- насос контура охлаждения
- 3-ходовой переключающий клапан (отопление/охлаждение)
- 1 запорный вентиль
- управление функцией „natural cooling”
- теплоизолированный корпус (вспенивающийся полипропилен)



7244 673
2099,—

№ заказа
Евро

Крышка

для подключения Vitocal 200-G и блока естественного охлаждения, серебристого цвета

7288 973
64,—

№ заказа
Евро

Технические данные

Высота/ширина/длина
Масса

420/580/520
25

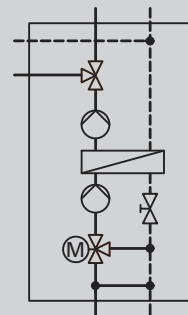
мм
кг

Блок естественного охлаждения со смесителем

Предварительно собранный блок для реализации функции „natural cooling” с одним отопительным контуром/контуром охлаждения со смесителем. Для подключения, например, систем внутриспольного отопления, охлаждающих перекрытий или вентиляционных конвекторов. Максимальная холодопроизводительность до 5 кВт в зависимости от используемого теплового насоса и источника тепла.

В следующем составе:

- проточный теплообменник
- вентиль для защиты от замерзания
- термостатный регулятор защиты от замерзания
- навесной датчик влажности „natural cooling”
- насос рассольного контура
- насос контура охлаждения
- 3-ходовой переключающий клапан (отопление/охлаждение)
- 3-ходовой смеситель с электроприводом
- управление функцией „natural cooling”
- теплоизолированный корпус (вспенивающийся полипропилен)



7244 674
2302,—

№ заказа
Евро

Крышка

для подключения Vitocal 200-G и блока естественного охлаждения, серебристого цвета

7288 973
64,—

№ заказа
Евро

Технические данные

Высота/ширина/длина
Масса

420/580/520
28

мм
кг

Вентиляционный конвектор для функции „natural cooling”

Гр.мат. 40

Вентиляционный конвектор

- 3-ходовой регулирующий клапан
- 4-проводной теплообменник для отопления и охлаждения
- для настенного монтажа

Номинальная холодопроизводительность (на высшей ступени вентилятора, холодная вода 7/12 °С, температура помещения 27 °С и относительная влажность воздуха 48%)
Номинальная тепловая мощность (на высшей ступени вентилятора, горячая вода 60/50 °С и температура помещения 20 °С)

	V202H Z004 926 787,—	V203H Z004 927 861,—	V206H Z004 928 999,—	V209H Z004 929 1 260,—	Тип № заказа Евро
	2,0	3,4	5,6	8,8	кВт
	2,0	3,6	5,3	9,3	кВт

Цоколь для напольного монтажа,
подходящий к вентиляционному конвектору




7267 205
54,—

№ заказа
Евро
Гр.мат. 10

VITOCAL 200-G

Вспомогательное оборудование

11.1

Вспомогательное оборудование (продолжение)			Гр.мат. 35
Контроллер			
Датчик температуры для емкостного водонагревателя и буферной емкости греющего контура		7170 965 67,—	№ заказа Евро
Vitotrol 200 (абонент шины КМ) Настройка для одного отопительного контура <ul style="list-style-type: none"> ■ дневной температуры и программы управления ■ с кнопкой режима вечеринки и экономичного режима ■ адаптация режима отопительного контура по сигналам датчика температуры помещения  <p><i>Если Vitotrol 200 используется для адаптации режима отопительного контура по сигналам датчика температуры помещения, он должен быть установлен в типовом помещении.</i></p>		7450 017 111,—	№ заказа Евро
Комплект привода для отопительного контура со смесителем (с электроприводом для монтажа смесителя) (кабельные подключения смонтированы) <ul style="list-style-type: none"> ■ электронная система смесителя с электроприводом для смесителей Viessmann DN 20 - 50, R 1/2 - 1 1/4 (кроме фланцевых смесителей) ■ датчик температуры подачи (накладной датчик с соединительным кабелем длиной 2,0 м) ■ присоединительный разъем для циркуляционного насоса отопительного контура, сетевой разъем, датчик температуры подачи и присоединительный разъем шины КМ 		7178 995 409,—	№ заказа Евро
Комплект привода смесителя для одного отопительного контура со смесителем (для настенного монтажа с заказываемым отдельно электроприводом) (кабельные подключения смонтированы) <ul style="list-style-type: none"> ■ электронная система смесителя ■ датчик температуры подачи (накладной датчик с соединительным кабелем длиной 5,8 м) ■ присоединительный разъем для циркуляционного насоса отопительного контура, сетевой разъем, датчик температуры подачи и присоединительный разъем шины КМ ■ присоединительные клеммы для электропривода смесителя 		7178 996 269,—	№ заказа Евро
Смесители отопительного контура и прочие электроприводы смесителей		см. регистр- 18	
Термостатный ограничитель максимальной температуры для внутривольного отопления Погружной термостатный регулятор <ul style="list-style-type: none"> ■ соединительный кабель с быстроразъемным соединением Rast 5 ■ погружная гильза из нержавеющей стали или Накладной терморегулятор <ul style="list-style-type: none"> ■ соединительный кабель с быстроразъемным соединением Rast 5 		7151 728 186,—	№ заказа Евро
		7151 729 148,—	№ заказа Евро
Распределитель шины КМ для подключения от 2 до 9 приборов к шине КМ (например, Vitotrol, комплекта привода смесителя для одного отопительного контура со смесителем и т.п.)		7415 028 72,—	№ заказа Евро
Реле контроля фаз для контроля блока питания компрессора		7190 040 117,—	№ заказа Евро